

BAROMÈTRE ATTITUDE PRÉVENTION

LE NIVEAU D'ACTIVITÉ
PHYSIQUE OU SPORTIVE
DES FRANÇAIS



Les Français effectuent

7889 pas

par jour en moyenne

La recommandation
de santé publique
est de 10 000.

Bilan des 5 éditions du baromètre Attitude Prévention (2012-2016).

ATTITUDE
PRÉVENTION
Donnons de l'assurance à la vie



BAROMÈTRE ATTITUDE PRÉVENTION

LE NIVEAU D'ACTIVITÉ
PHYSIQUE OU SPORTIVE
DES FRANÇAIS



**3 Français
sur 4**

font moins de 10 000 pas
par jour*.

* Recommandation de santé publique.

Bilan des 5 éditions du baromètre Attitude Prévention (2012-2016).

BAROMÈTRE ATTITUDE PRÉVENTION

LE NIVEAU D'ACTIVITÉ
PHYSIQUE OU SPORTIVE
DES FRANÇAIS



51%
des Français

connaissent la recommandation
de santé publique
de 10 000 pas par jour.



Une connaissance
en progression de
15 points en 2 ans.

Résultats du baromètre Attitude Prévention 2016.

BAROMÈTRE ATTITUDE PRÉVENTION

LE NIVEAU D'ACTIVITÉ
PHYSIQUE OU SPORTIVE
DES FRANÇAIS



Plus de
**1 Français
sur 2**

estime que le temps passé
devant les écrans se fait
au détriment d'Activités
Physiques ou Sportives.

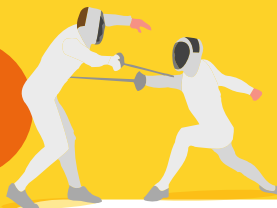
Résultats du baromètre Attitude Prévention 2016.

ATTITUDE
PRÉVENTION
Donnons de l'assurance à la vie

The logo for Attitude Prévention, featuring a stylized play button icon composed of three overlapping triangles in blue, green, and red.

BAROMÈTRE ATTITUDE PRÉVENTION

LE NIVEAU D'ACTIVITÉ
PHYSIQUE OU SPORTIVE
DES FRANÇAIS



**7 enfants
sur 10**

pratiquent un sport.

8 sur 10 lorsque le parent
exerce lui-même
une activité physique.



Résultats du baromètre Attitude Prévention 2016
auprès des parents d'enfants de 6 à 17 ans.

ATTITUDE
PRÉVENTION
Donnons de l'assurance à la vie



BAROMÈTRE ATTITUDE PRÉVENTION

LE NIVEAU D'ACTIVITÉ
PHYSIQUE OU SPORTIVE
DES FRANÇAIS



Top 3 des Activités
Physiques ou Sportives
pratiquées par les Français



24%
le jogging

38%
la marche



27%
le vélo

BAROMÈTRE ATTITUDE PRÉVENTION

LE NIVEAU D'ACTIVITÉ PHYSIQUE OU SPORTIVE DES FRANÇAIS

8278
ÎLE DE FRANCE

7802
NORD OUEST

8028
NORD EST

Nombre de pas
quotidiens par zone
géographique

7889
MOYENNE NATIONALE

7605
SUD OUEST

7663
SUD EST

Bilan des 5 éditions du baromètre Attitude Prévention (2012-2016).