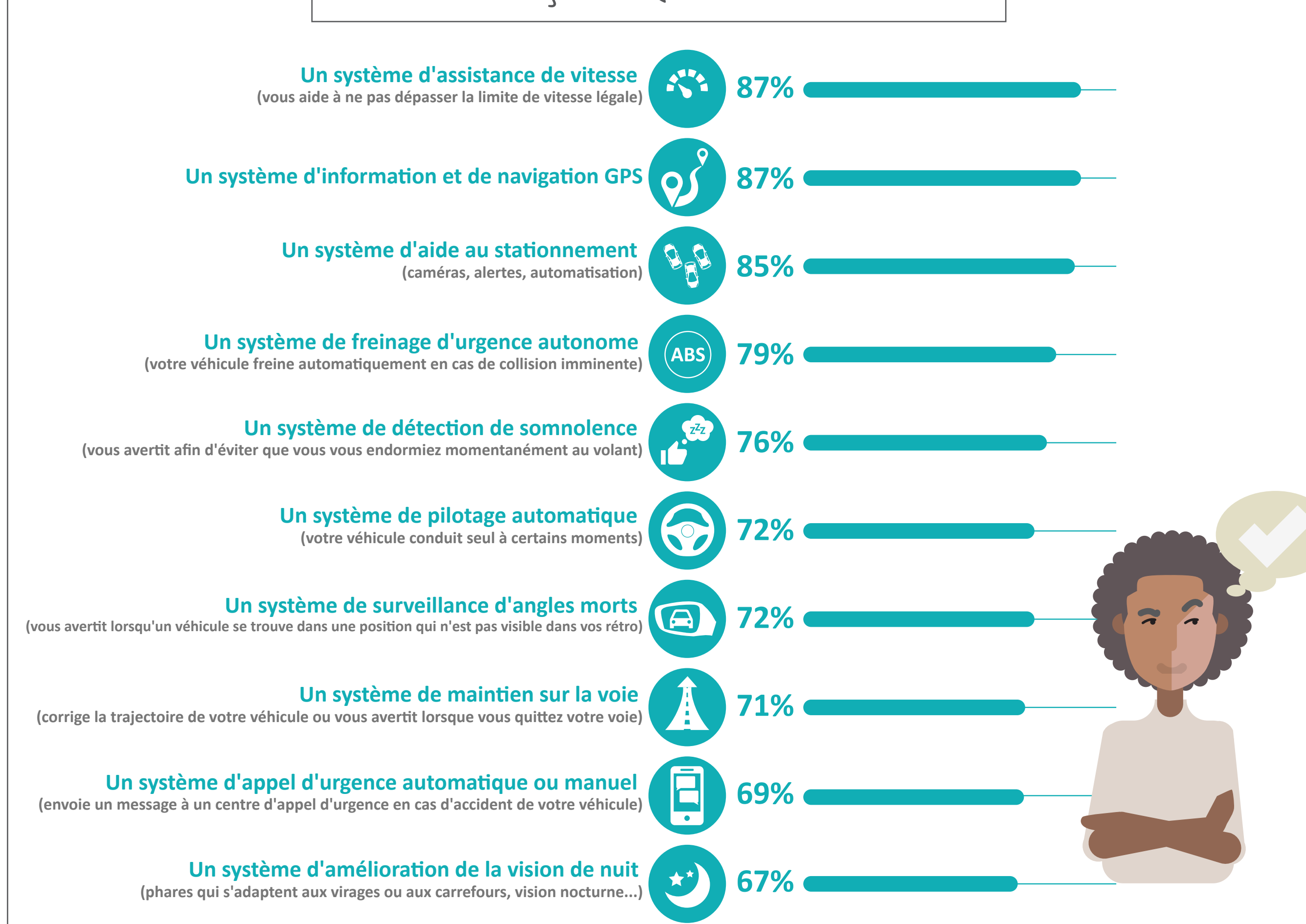


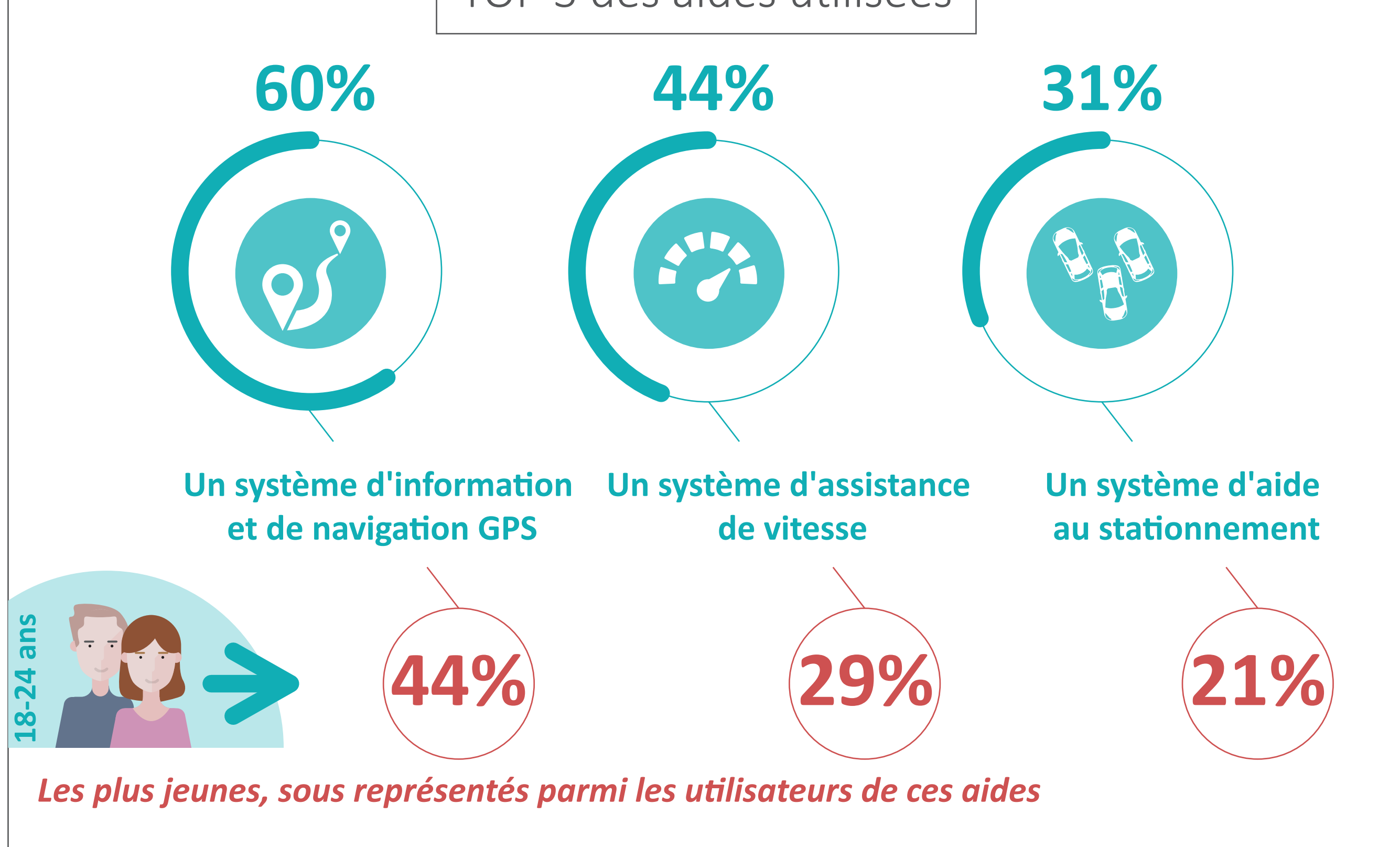
# LES FRANÇAIS ET LES AIDES À LA CONDUITE

## LES AIDES À LA CONDUITE ENTRENT DANS LES HABITUDES DES FRANÇAIS

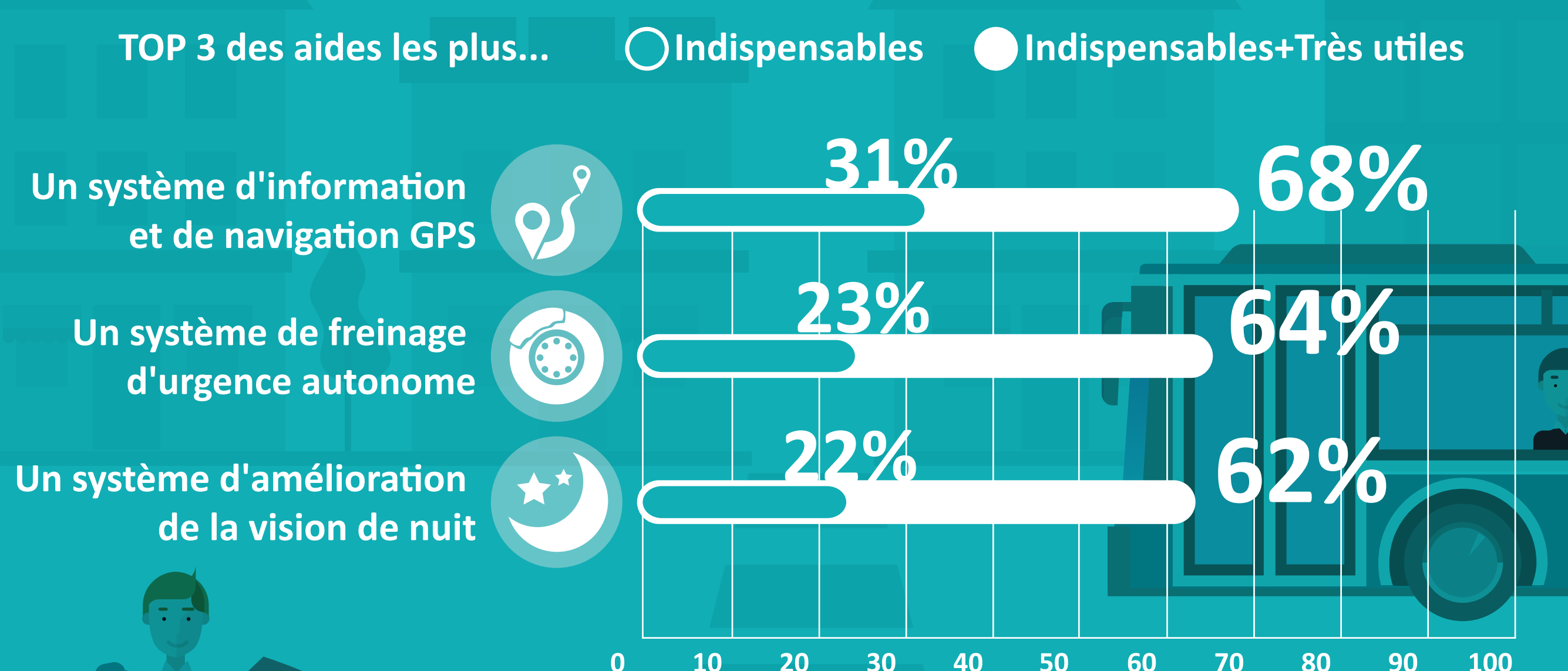
### % DE FRANÇAIS QUI CONNAISSENT



### TOP 3 des aides utilisées

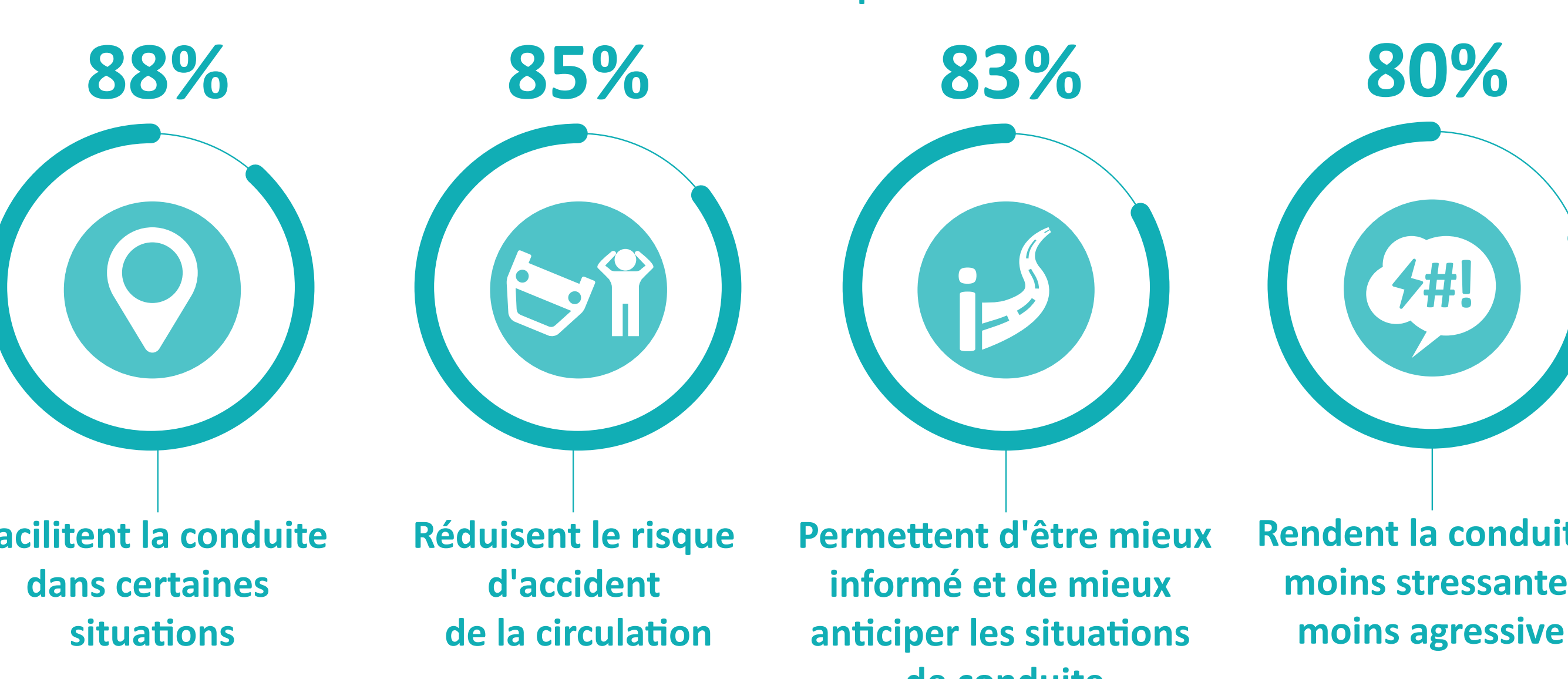


## ELLES SONT GLOBALEMENT UTILES VOIRE INDISPENSABLES AUX YEUX DES FRANÇAIS...

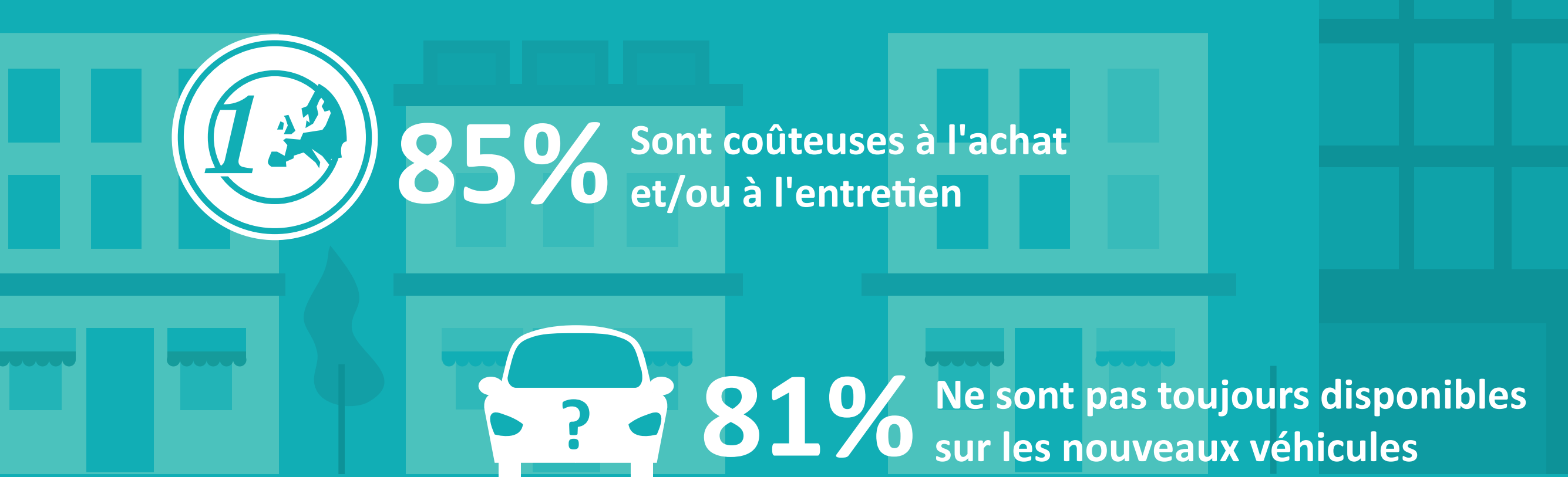


## ...CAR ELLES APPORTENT DU CONFORT ET DE LA SÉCURITÉ

### % tout à fait d'accord + plutôt d'accord



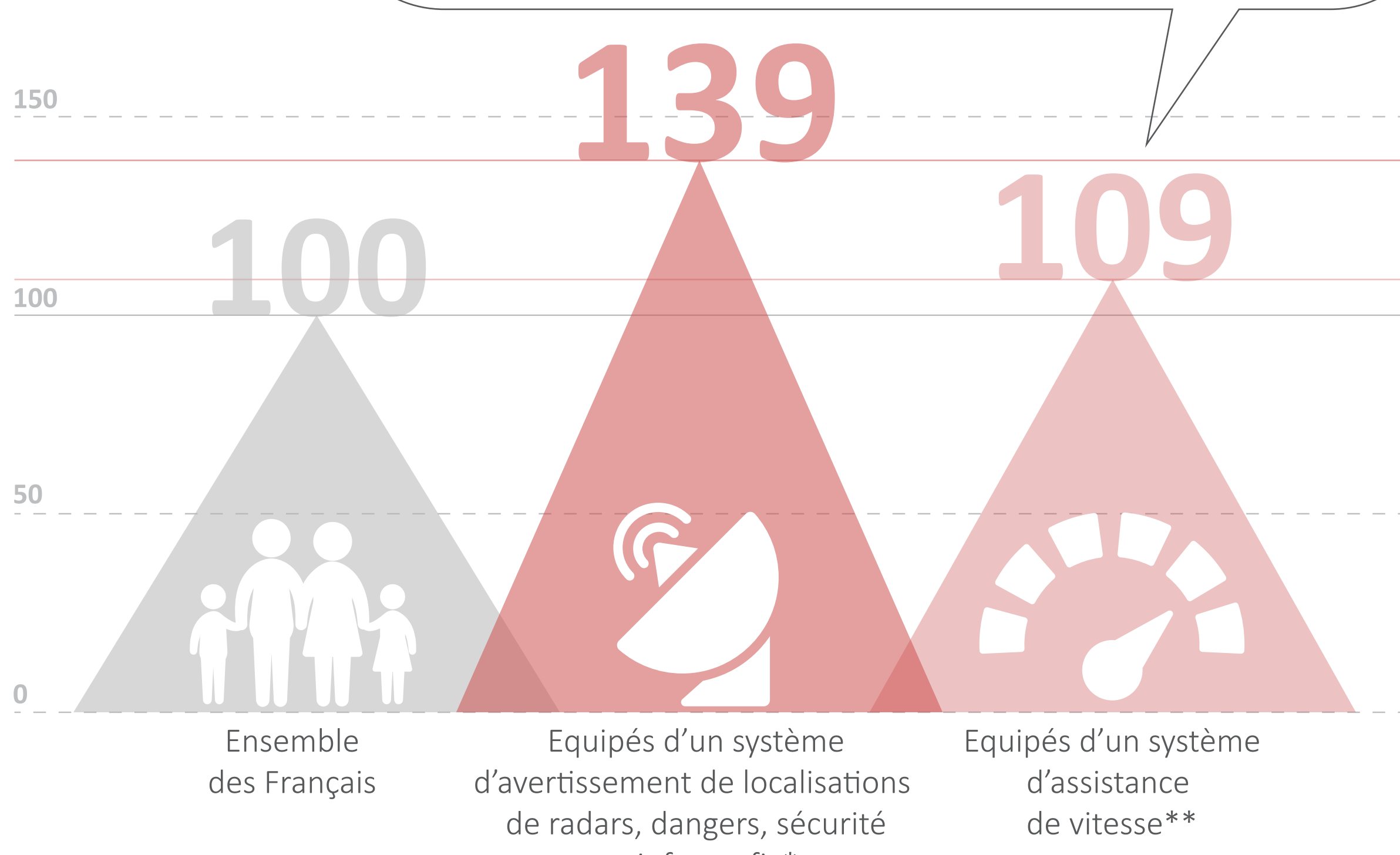
## DES AIDES À LA CONDUITE PAS TOUJOURS DISPONIBLES, NOTAMMENT POUR DES RAISONS BUDGÉTAIRES



## ATTENTION À UN USAGE DES AIDES À LA CONDUITE QUI PEUT ÊTRE DÉTOURNÉ

Sur ou sous représentation des heures en dépassement de vitesse par rapport à la vitesse autorisée

On constate que les possesseurs d'un système d'assistance de vitesse roulent plus longtemps au-delà de la vitesse autorisée que l'ensemble des conducteurs sur les autoroutes : près de 10 % de temps de conduite en excès de vitesse en plus (indice 109 pour les possesseurs contre indice 100 pour l'ensemble des conducteurs)



\* Dépassements mesurés sur routes secondaires

\*\* Dépassements mesurés sur autoroutes

Source : La communauté des Eclaireurs, sur la base de 29 255 heures de conduite enregistrées et analysées par les techniques du big data

Enquête réalisée en ligne entre le 19 et le 21 septembre 2018, auprès de 1061 Français âgés de 18 ans et plus. Opinion Way a réalisé cette enquête en appliquant les procédures et règles de la norme ISO 20252. L'échantillon a été constitué selon la méthode des quotas, au regard des critères de sexe, d'âge, lieu de résidence, statut et catégorie socio-professionnelle