



À LA MAISON  
Accidents domestiques

## PROTÉGER SON ENFANT DES CHUTES : LES BONS RÉFLEXES À ADOPTER

- **Près de 40% des accidents** de la vie courante surviennent chez les moins de 15 ans : **la chute est l'accident le plus fréquent (55%), en particulier chez les enfants de moins de 1 an\***.

- **Des gestes simples** peuvent éviter les chutes des enfants.

\* Étude réalisée en 2009 par Santé Publique France sur les données EPAC de 2002 à 2003 chez les enfants de moins de 15 ans (32 120 accidents d'enfants de moins de 15 ans recensés)

ASSURANCE  
PRÉVENTION  
Les assureurs se mobilisent



## DANS LES ESCALIERS

Dès que l'enfant commence à se déplacer à 4 pattes, **les escaliers constituent un réel danger de chute.**



Installer des **barrières de sécurité en haut et en bas des escaliers**, jusqu'à ce que l'enfant sache les emprunter seul en toute sécurité.

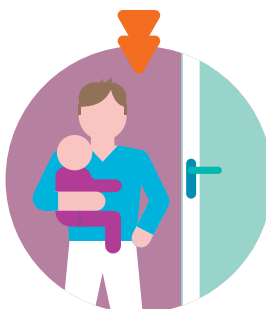


Apprendre à l'enfant à **monter et descendre les marches dès son plus jeune âge** : à quatre pattes, sur les fesses, puis debout en tenant sa main ou en se tenant à la rampe.



## Les fenêtres

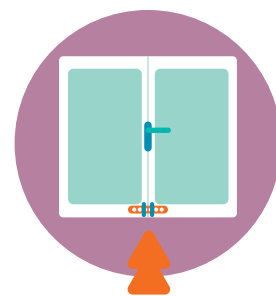
Dès 18 mois, le **risque de défenestration** est important chez les petits.



Ne jamais laisser un enfant seul dans une pièce avec une fenêtre ouverte, ou sur un balcon.



Ne jamais placer sous une fenêtre un meuble ou tout objet que l'enfant pourrait escalader.



Installer des **systèmes de sécurité** pour bloquer l'ouverture des fenêtres.

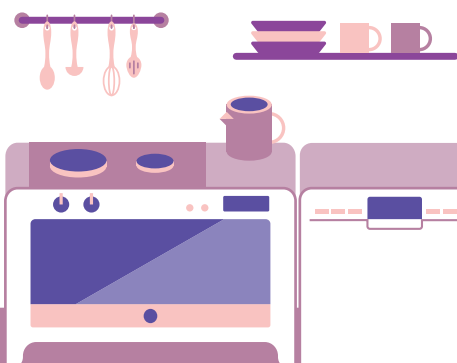


À LA MAISON  
Accidents  
domestiques



## DANS LA CUISINE

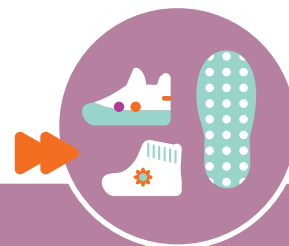
Les cuisines ont souvent un sol en carrelage pour faciliter leur nettoyage. Or la présence d'huile par terre projetée lors de la cuisson ou l'humidité du sol après avoir passé la serpillière rendent la surface plus glissante.



Refermer la porte du  
lave-vaisselle immédiatement  
après utilisation.



Ne pas courir  
dans la cuisine.

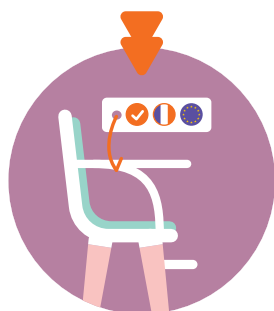


Se déplacer en chaussons ou  
chaussettes antidérapantes.



## La chaise haute

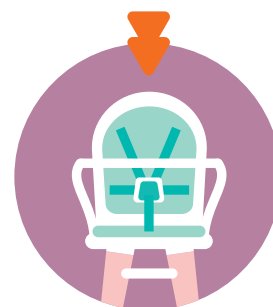
Les chaises hautes sont chaque année à l'origine du plus fort taux d'hospitalisation pour chute chez les bébés qui en tombent en général, la tête la première.



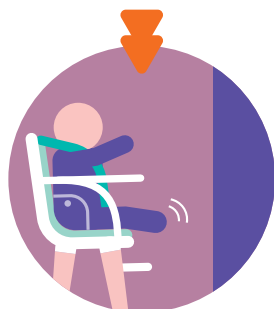
Utiliser une chaise haute  
conforme aux normes  
européennes ou françaises  
en vigueur.



Attacher l'enfant  
obligatoirement et privilégier  
un système d'attache à 5 points  
avec sangle à l'entrejambe.



Vérifier la bonne  
stabilité de la chaise  
haute et privilégier  
un modèle large.



Ne jamais mettre la chaise  
haute près d'un meuble ou  
d'un mur pour éviter que  
l'enfant bascule en arrière  
en prenant appui avec  
ses jambes.



Ne jamais laisser  
l'enfant seul sur  
sa chaise haute.



Apprendre à l'enfant que  
la chaise haute est réservée aux  
repas en l'installant uniquement  
au moment de manger et en  
l'empêchant de se tenir debout  
ou de grimper sur l'assise.

ASSURANCE  
PRÉVENTION  
Les assureurs se mobilisent

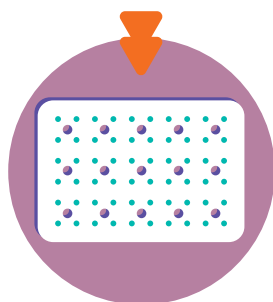


À LA MAISON  
Accidents  
domestiques



## DANS LA SALLE DE BAINS

Le carrelage équipe la grande majorité des salles de bain. Or, une fois mouillé, ce revêtement peut devenir très glissant.



Poser un revêtement antidérapant  
au fond de la baignoire ou de la douche.



Mettre un tapis antidérapant  
à la sortie de la baignoire  
ou de la douche.

## La table à langer

Dès les 3 mois du bébé, la chute de la table à langer est un accident domestique fréquent, souvent lié à une brève absence de surveillance.



Ne jamais laisser  
son enfant seul et  
sans surveillance sur  
la table à langer.



Mettre tout  
le matériel nécessaire  
à portée de main  
(couches, vêtements...).



Installer  
le bébé face à soi  
et toujours garder  
une main sur lui.

ASSURANCE  
PRÉVENTION  
Les assureurs se mobilisent



À LA MAISON  
Accidents  
domestiques



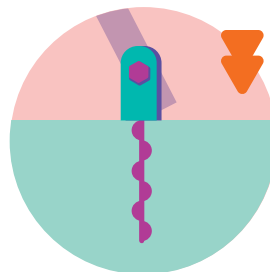
## DANS LE JARDIN

Les portiques, balançoires, toboggans  
doivent être correctement installés  
et régulièrement entretenus.

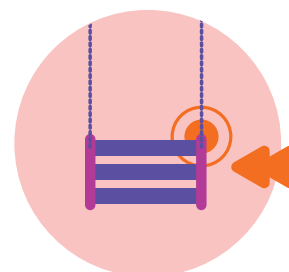
Sensibiliser les enfants sur les règles  
de prudence : ne pas tous monter en même  
temps sur le toboggan ou la balançoire,  
ne pas courir autour sans regarder...



Privilégier les équipements  
conformes aux **normes  
de sécurité**.



**Fixer solidement au sol**  
les portiques et autres  
jeux de jardin.



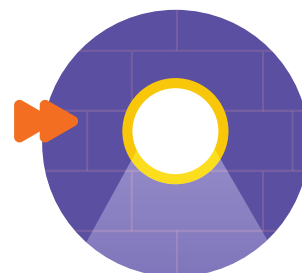
Vérifier régulièrement  
**leur bon état**  
(traces de rouille...)



Vérifier que  
les équipements sont  
**adaptés à l'âge  
des enfants**.



**Ranger avec soin ses outils**  
de jardinage après usage  
(tuyau d'arrosage,  
râteau, pelle,...)



Prévoir  
**un éclairage suffisant  
à l'extérieur**.

ASSURANCE  
**PRÉVENTION**  
Les assureurs se mobilisent